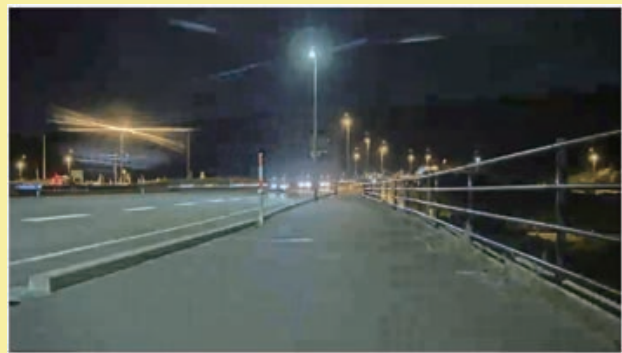




# カメラで「目視」 センサーで「計測」



カメラとセンサーは同画面で閲覧



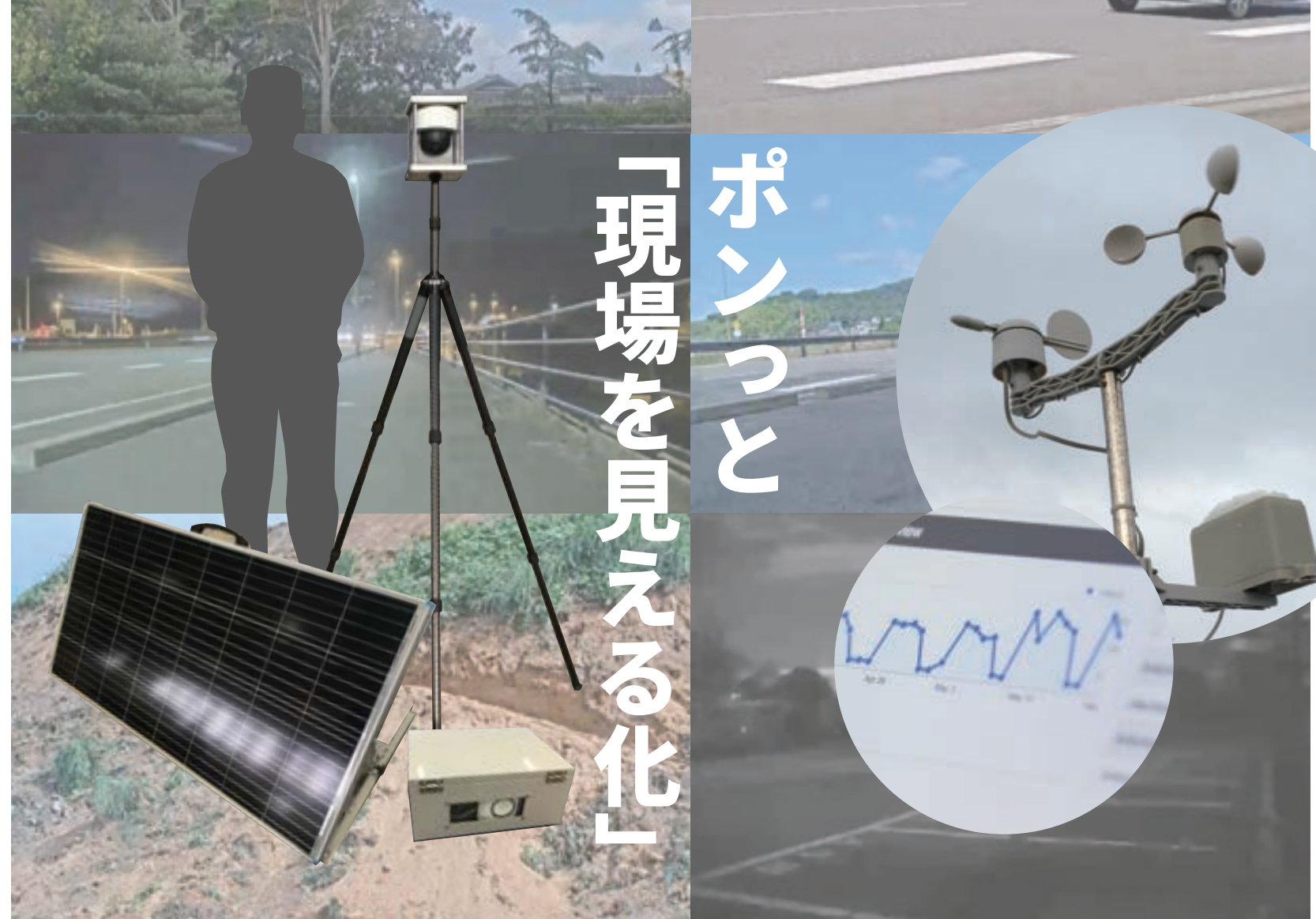
高感度カメラで夜間も撮影可能



周囲の光量に応じて赤外線カメラに切り替え

ポン置き DX2 参考仕様

取付方法	三脚タイプ		
	三脚 : 5kg		
バッテリー	大型バッテリー (太陽電池付き)	小型バッテリー (サブバッテリー付き)	
	太陽電池 : 18kg	筐体 : 7.5kg	
	リチウムイオン電池 : 21kg	リチウムイオン電池	
	連続稼働時間 : 約6日間 (無日照時)	連続稼働時間 : 約24時間 24時間毎にサブバッテリーと交換	
通信端末部	本体部 : 9kg		
	通信回線 : DOCOMO 4G回線		
	月間通信量上限 : 100GB		
	伝送速度 (送信速度) : 50 Mbps ベストエフォート方式		
	通信量 : 約3GB/日		
	月間稼働可能日数 : 31日 (= 100[GB] / 3[GB/日])		
	サーバー操作 : 公開鍵認証によるログイン処理の実施 管理者権限ログイン不可設定の実施 セキュリティ : HTTPSによる暗号化通信の実施		
カメラ	消費電力 : 12 W		
	データ形式 : 動画		
	撮影サイズ : 横1280px × 縦720px (92.2万画素)		
	可視光撮影 : 0.45Lx以上		
	赤外線撮影 : 0.01Lx以上 (周囲の照度に合わせて自動切替)		
	パン : 360° エンドレス旋回 チルト : 天頂に対して±90°		
	ズーム : 10倍光学ズームと12倍デジタルズーム、計120倍ズーム フレームレート : 10fps (※1の通信速度にて) ブラウザから24時間後追再生可能		
各種センサー	風向風速計	雨量計	温度計
	水位計	積雪計	日射計 など
アラート	シグナルタワー	メール・LINE	卓上アラート など



「現場を見える化」  
ポンっと

## ポン置き DX2



### 電気工事なし！ 工事不要でだれでも設置

商用電源がなくてもリチウムバッテリーからすぐ起動！ 無電源の場所でも置くだけ設置！  
電源や通信の配線や前準備などの複雑な手間がありません。設置場所の移動もカンタン！  
※別途 100V 商用電源からの給電も可能です



### 電源オンですぐ遠隔監視！ 通信工事・設定が不要

SIM 内蔵でモバイル回線を通じてすぐモニタリング！インターネット経由で、一般的な WEB ブラウザから閲覧できるから面倒な専用ソフトウェアのダウンロードは不要！すべて設定済みだから届いた瞬間から監視！



### カンタン設置！ 場所に合わせてカンタン設置

三脚タイプで状況に合わせた設置に対応！カメラのみの設置も可能です。  
カメラは 360° 広い範囲を遠隔で動かせるパン・チルトカメラで細かい画角の調整は不要。  
ズームも可能な HD 画質。IPX5 相当の防水機能で屋外の全天候に対応。



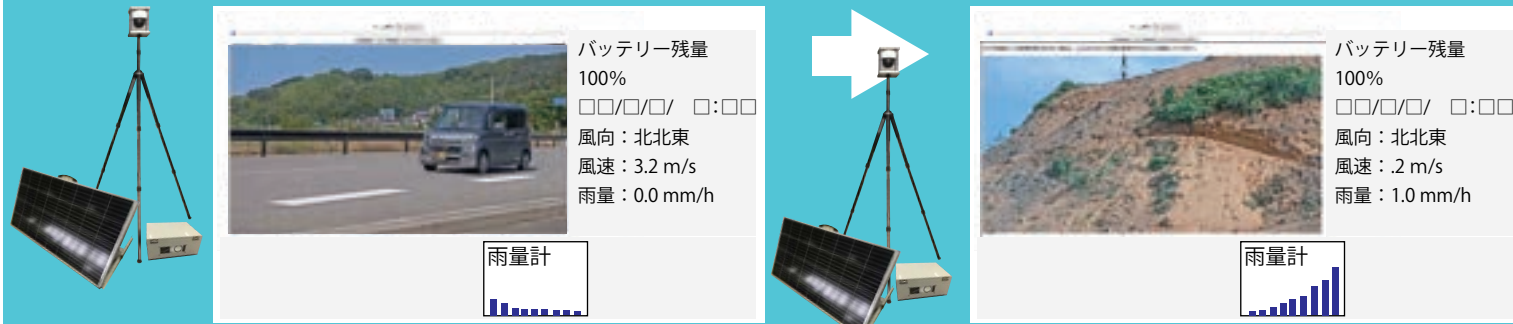
### 買い切り・リース・レンタルをご用意

通信費用をすべて機器価格にパッケージしたシンプルサービス。設定不要ですぐモニタリング！  
面倒な通信契約や毎月支払いが不要です。リースやレンタルも対応しています。  
買い切りは 24 ヶ月経過後に交換部品 (SIM カード等 (別売)・24 ヶ月分) でカンタン更新！



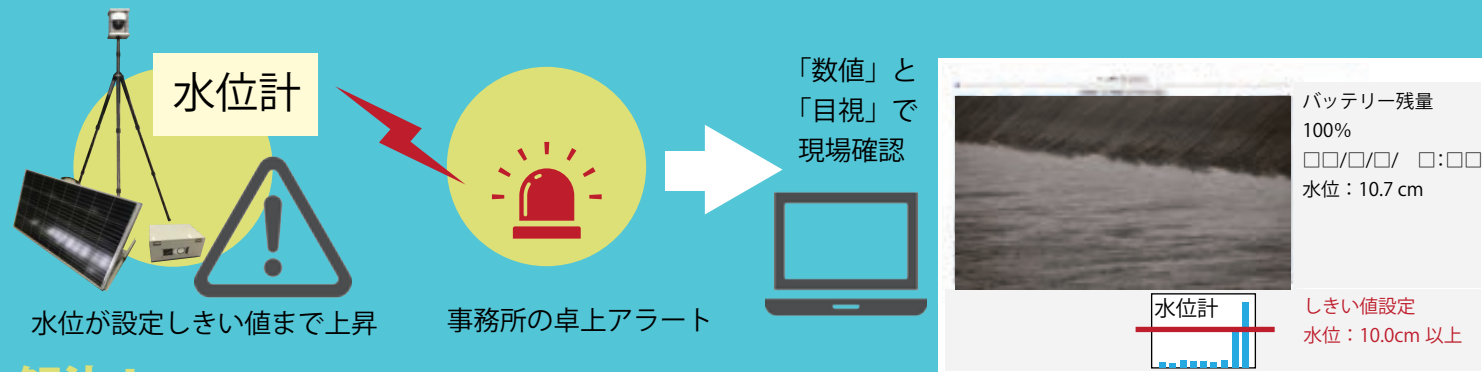
# カメラだけではわかりにくい現地の状況を把握！ 煩雑な工事なしで誰でも運用！監視員のかわりにモニタリング！

土砂災害などの緊急時に現場監視したい+映像以外の様子も知りたい



**解決！**  
カンタン設置で、電源・通信工事なしで人ぐりや手配の手間を削減しクイック監視！  
スポット雨量などカメラだけではわからない災害現場の状況をセンシング！

河川近傍の道路の冠水を監視し、緊急事態時は現場に行かないで状況把握したい



**解決！**  
太陽電池駆動で現地の水位を常時測定し、設定しきい値を超えたら事務所の卓上アラートにモバイル回線で連絡！ PC から現場のカメラとセンサーのグラフ推移で即時状況把握！

冬季設備の少ない小雪地域で、除雪するタイミングの参考情報がもっと欲しい

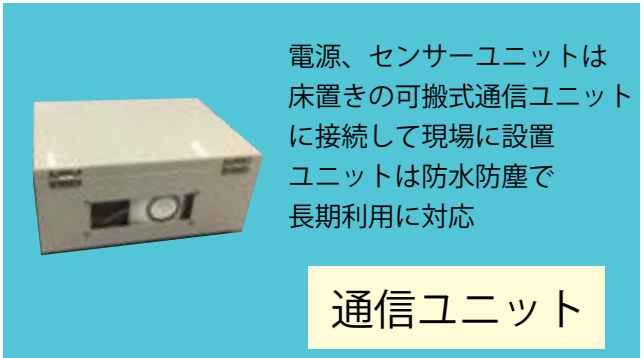


**解決！**  
冬季にスポット設置して、PC から常時監視し、現在の積雪状況と直近の積雪推移を確認！  
カメラの目視を組み合わせることで現場の様子を取得！ 満充電から無日照で約6日間稼働するバッテリー搭載だから、移設可能で短期間のスポット監視ができる！

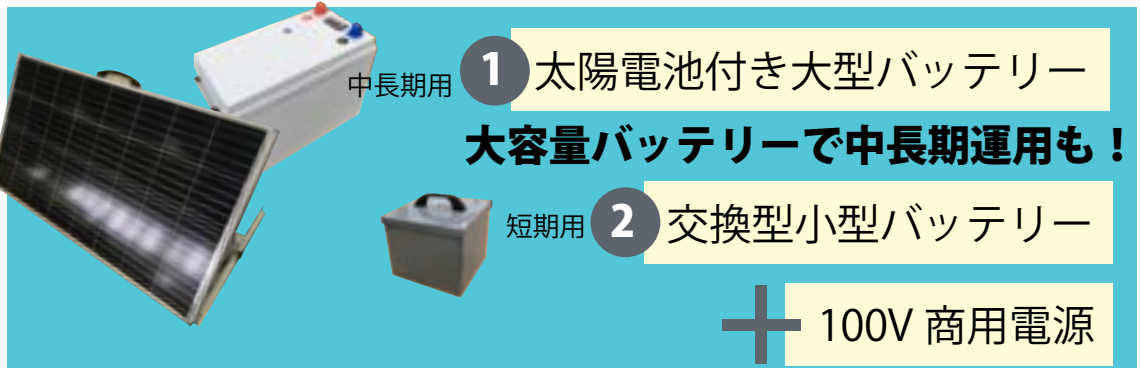
組み合わせて困ったを解決！

- 事故や重大損傷発生等の緊急時に対策までの安全性確保のため常時監視したい
- 監視したいポイントが変わる工事現場で、カメラを移設しながら遠隔監視したい
- 日常のパトロールでは死角になるポイントを監視したい
- 別システムの警告発生時や情報掲示板の切り替え時に、現地センサーの数値推移とカメラの目視で状況をダブルチェック
- 常設のセンサーやカメラではわかりにくい環境情報をスポットで取得したい
- 気温を計測してスポットの熱中症の危険性確認やカメラで工事現場の監視を行いたい
- 日射計でソーラーパネル発電場所の日射量や現地の状況をカメラで確認したい
- 荒天予報時に仮設し横風や積雪の情報をすぐ取得して、車両流入前に通行止めしたい
- カメラ・センサー設置工事までの仮設備として利用したい

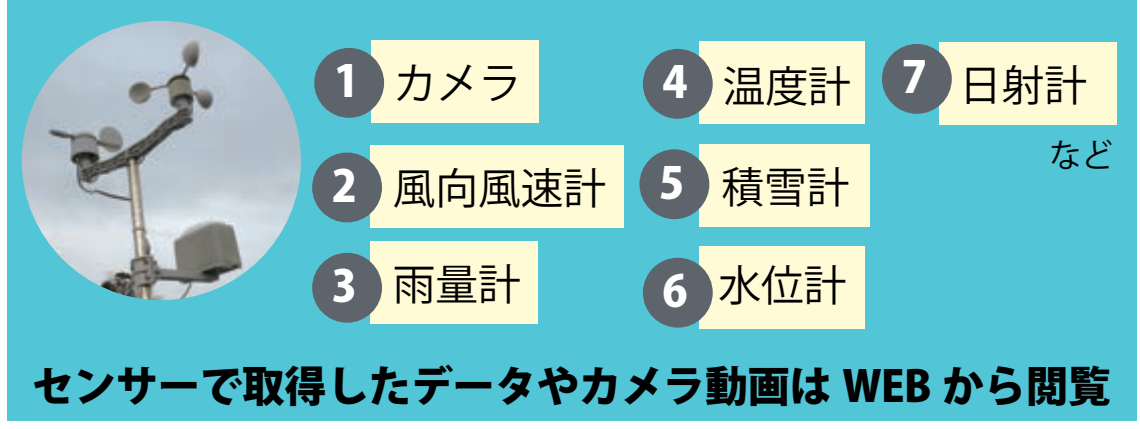
**A**  
取付方法



**B**  
電源



**C**  
センサーユニット



**D**  
アラート

